



ТЕРРИТОРИАЛЬНЫЙ ОРГАН
ФЕДЕРАЛЬНОЙ СЛУЖБЫ
ГОСУДАРСТВЕННОЙ СТАТИСТИКИ
ПО СМОЛЕНСКОЙ ОБЛАСТИ

О СОЦИАЛЬНО-ЭКОНОМИЧЕСКОМ ПОЛОЖЕНИИ

I полугодие 2024 г.

По данным оперативной статистики

СОДЕРЖАНИЕ

Промышленное производство	3
Строительство	4
Производство основных продуктов животноводства	5
Деятельность грузового автомобильного транспорта	6
Деятельность пассажирского автомобильного транспорта	7
Рынки товаров и услуг	8
Индексы потребительских цен	9
Финансовые результаты деятельности организаций	10
Численность и заработная плата	11
Естественное движение населения	12
Общая характеристика миграционной ситуации	13

ПРОМЫШЛЕННОЕ ПРОИЗВОДСТВО

I полугодие 2024 г. к I полугодию 2023 г.

СМОЛЕНСКСТАТ

Индекс промышленного производства

105,2%



Добыча полезных ископаемых

80,6%



Обработывающие производства

109,6%



Обеспечение электрической энергией, газом и паром; кондиционирование воздуха

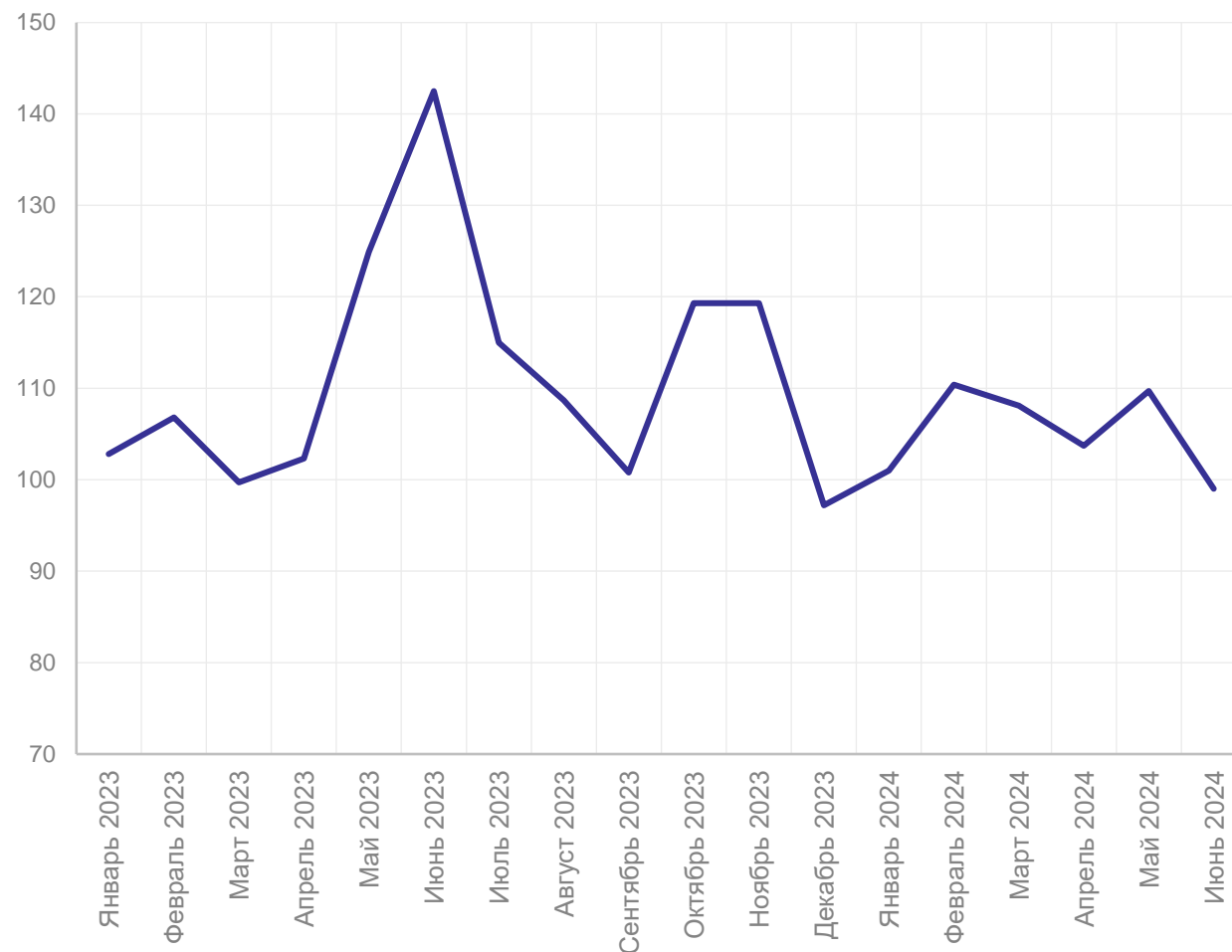
97,1%



Водоснабжение; водоотведение, организация сбора и утилизации отходов, деятельность по ликвидации загрязнений

98,3%

Динамика индекса промышленного производства, в % к соответствующему периоду предыдущего года



СТРОИТЕЛЬСТВО

I полугодие 2024 г.

СМОЛЕНСКСТАТ

Объем работ, выполненных по виду экономической деятельности «Строительство»

15 086,9 млн рублей

139,4%

к I полугодию 2023 г.

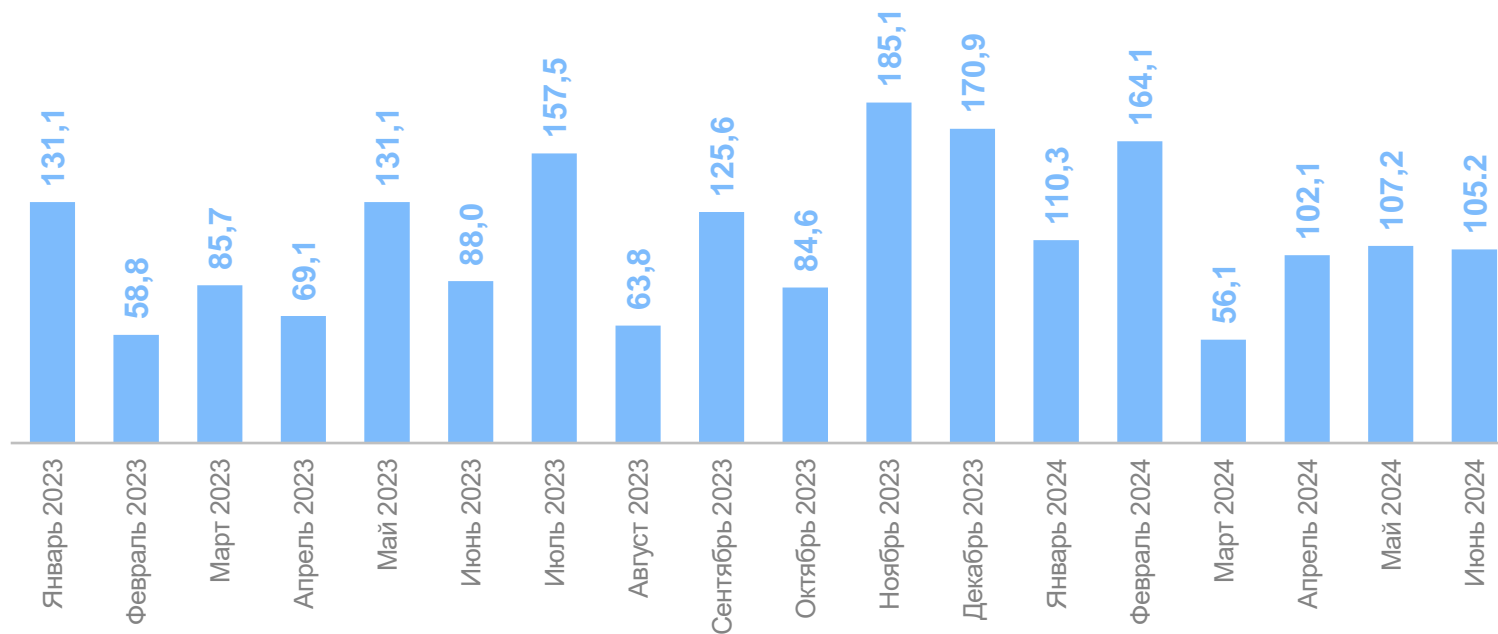
Строительство жилых домов

269,8 тыс. кв. метров

105,2%

к I полугодию 2023 г.

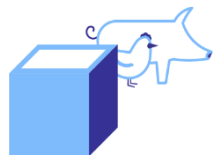
Динамика ввода в действие жилых домов, в % к соответствующему периоду предыдущего года



ПРОИЗВОДСТВО ОСНОВНЫХ ПРОДУКТОВ ЖИВОТНОВОДСТВА*

I полугодие 2024 г.

СМОЛЕНСКСТАТ



43,9 тыс. тонн

Скот и птица на убой
(в живом весе)

104,9%

к I полугодию 2023 г.

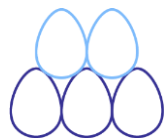


78,7 тыс. тонн

Валовой надой
молока

105,2%

к I полугодию 2023 г.



149,6 млн штук

Получено яиц

102,5%

к I полугодию 2023 г.

*В хозяйствах всех категорий.

ДЕЯТЕЛЬНОСТЬ ГРУЗОВОГО АВТОМОБИЛЬНОГО ТРАНСПОРТА

I полугодие 2024 г.

СМОЛЕНСКСТАТ

Перевезено грузов

2 388,9 ТЫС. ТОНН

91,0%

к I полугодию 2023 г.

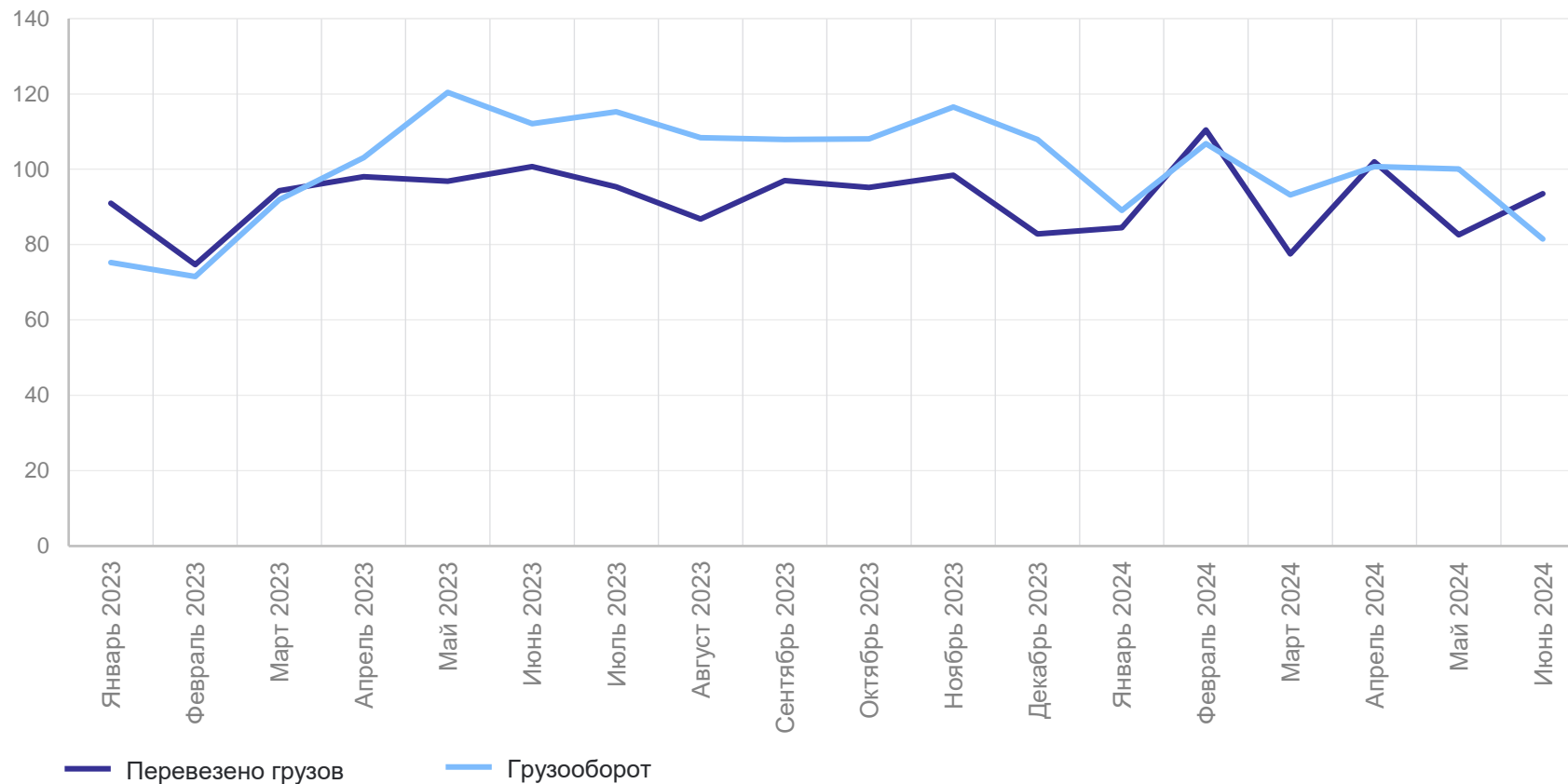
Грузооборот

2 116,1 МЛН Т. КМ

94,7%

к I полугодию 2023 г.

Динамика перевозок грузов и грузооборота автомобильного транспорта, в % к соответствующему периоду предыдущего года



ДЕЯТЕЛЬНОСТЬ ПАССАЖИРСКОГО АВТОМОБИЛЬНОГО ТРАНСПОРТА

СМОЛЕНСКСТАТ

I полугодие 2024 г.

Перевезено пассажиров автобусами

16,5 млн человек

101,7%

к I полугодию 2023 г.

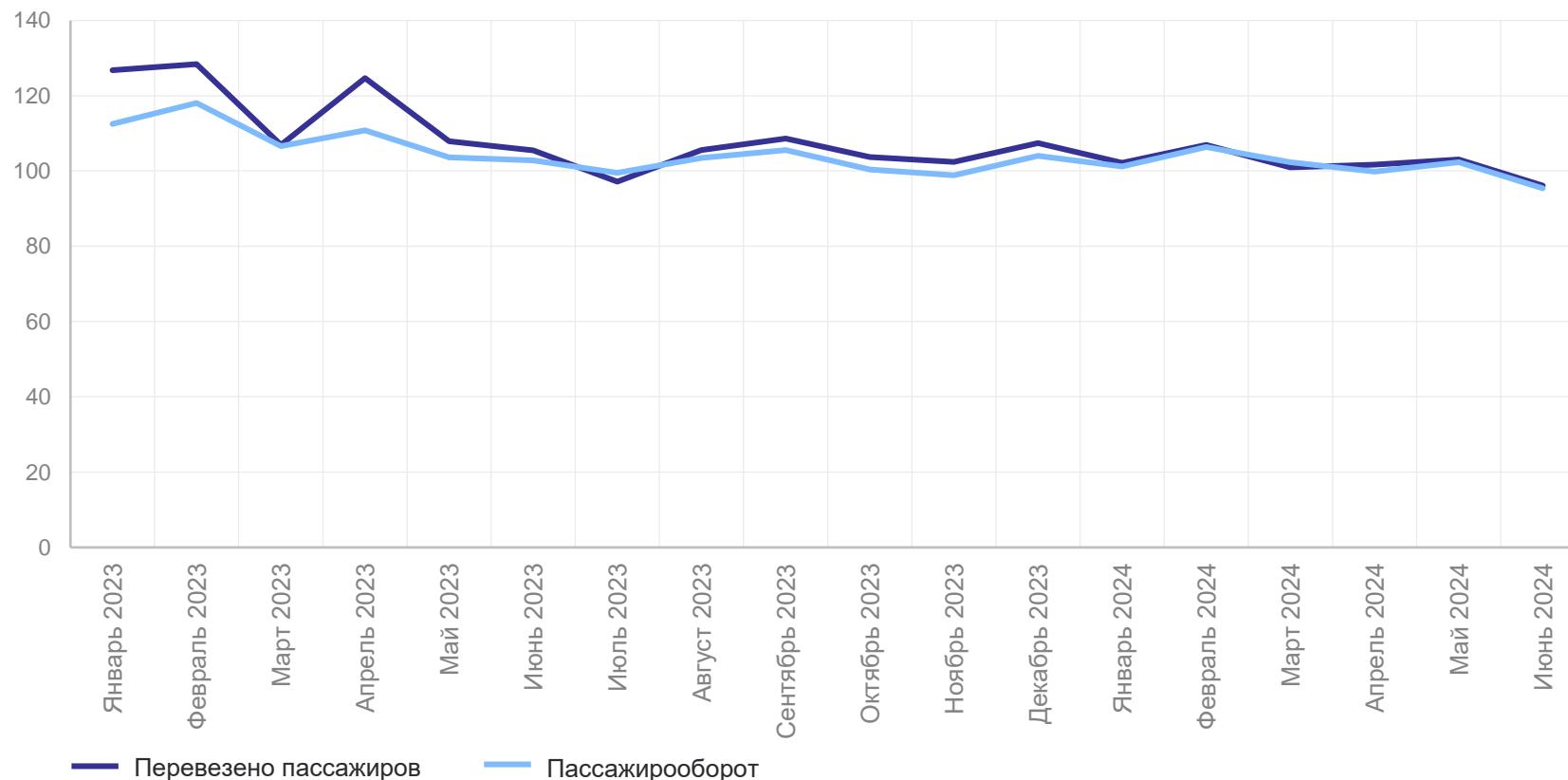
Пассажирооборот

150,7 млн пасс. км

101,1%

к I полугодию 2023 г.

Динамика перевозок пассажиров и пассажирооборота автомобильного транспорта, в % к соответствующему периоду предыдущего года



РЫНКИ ТОВАРОВ И УСЛУГ

I полугодие 2024 г. к I полугодию 2023 г.

СМОЛЕНСКСТАТ

Индекс физического объема
оборота розничной торговли



107,4%

Индекс физического объема
оборота общественного питания



105,8%

Индекс физического объема
оборота оптовой торговли



106,4%

Индекс физического объема
платных услуг населению



101,4%

ИНДЕКСЫ ПОТРЕБИТЕЛЬСКИХ ЦЕН

июнь 2024 г. в % к декабрю 2023 г.

СМОЛЕНСКСТАТ

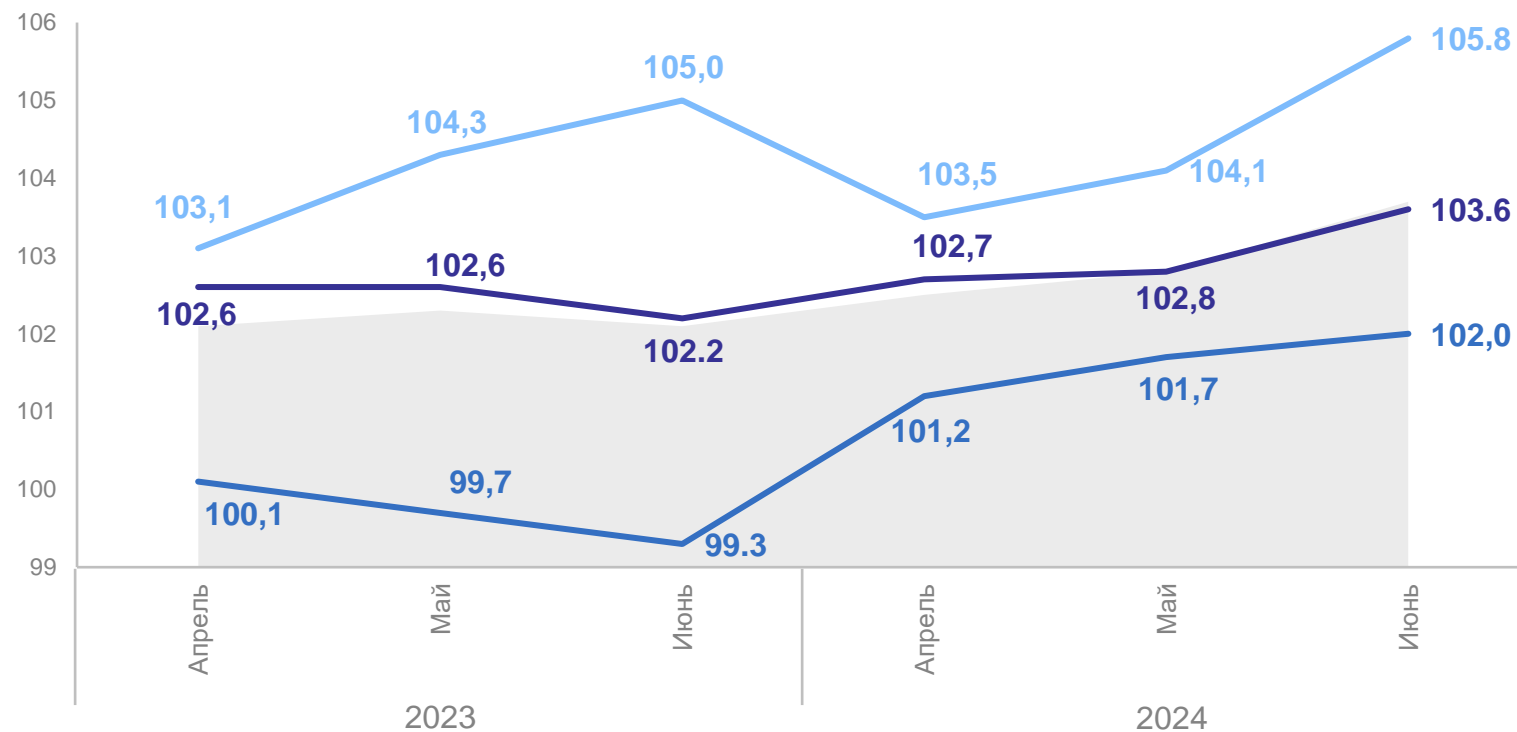
ИПЦ **103,7**

Продовольственные
товары **103,6**

Непродовольственные
товары **102,0**

Услуги **105,8**

Динамика индекса потребительских цен,
в % к декабрю предыдущего года



● ИПЦ

— Продовольственные товары

— Непродовольственные товары

— Услуги

ФИНАНСОВЫЕ РЕЗУЛЬТАТЫ ДЕЯТЕЛЬНОСТИ ОРГАНИЗАЦИЙ

январь – май 2024 г.

СМОЛЕНСКСТАТ

Сальдированный финансовый
результат организаций*

24 545,0 млн рублей



91,0%

к январю – маю 2023 г.

Сумма прибыли прибыльных организаций



26 878,3 млн рублей

94,1%

к январю – маю 2023 г.

Сумма убытка убыточных организаций



2 333,3 млн рублей

145,5%

к январю – маю 2023 г.

*Кроме субъектов малого предпринимательства, кредитных организаций, государственных (муниципальных) учреждений, некредитных финансовых организаций.

ЧИСЛЕННОСТЬ И ЗАРАБОТНАЯ ПЛАТА

январь – май 2024 г.

СМОЛЕНСКСТАТ

Среднесписочная численность
работающих в организациях

256,7
тыс. человек

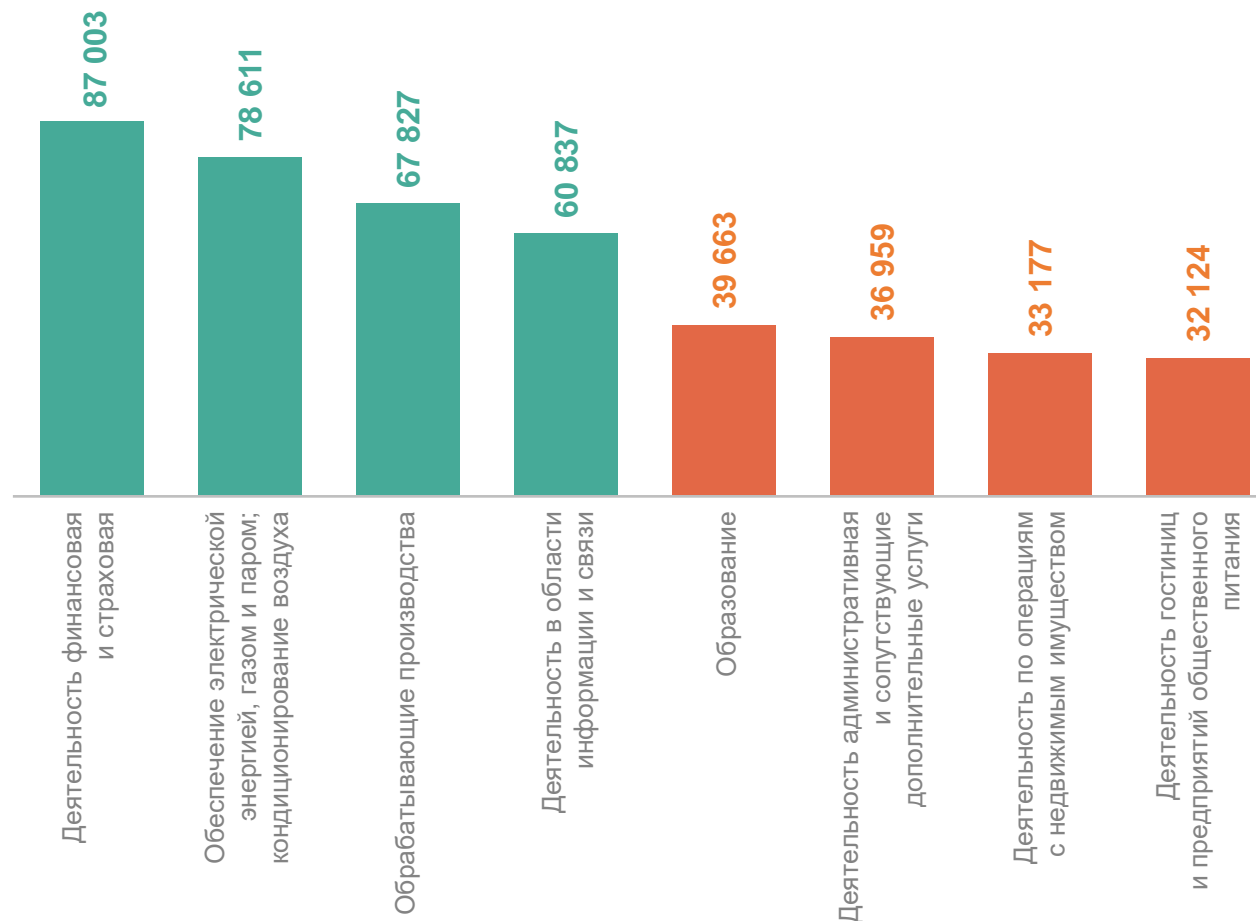
99,3%
к январю – маю 2023 г.

Среднемесячная номинальная
начисленная заработная плата

54 784
рубля

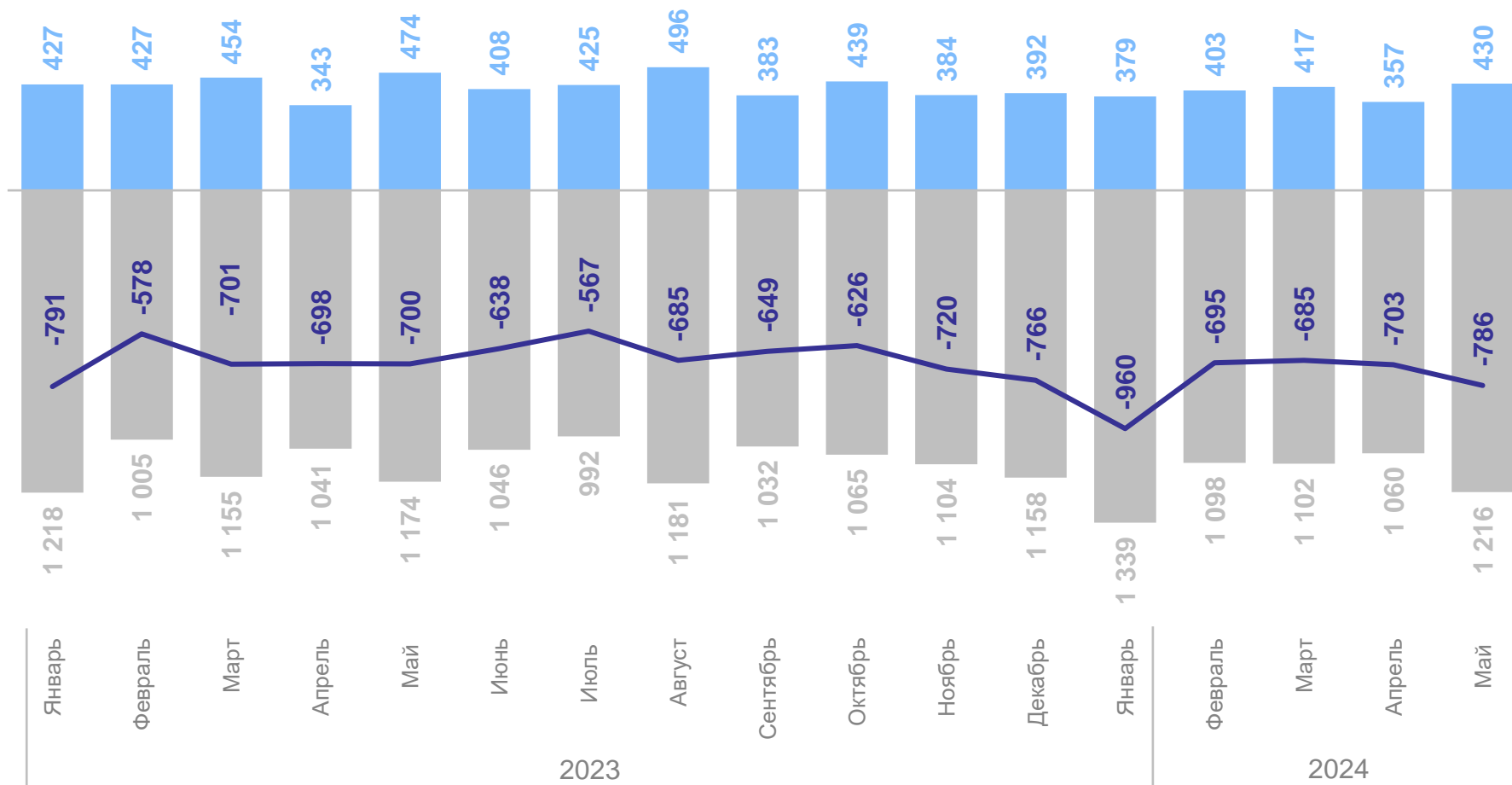
121,5%
к январю – маю 2023 г.

Среднемесячная номинальная начисленная заработная плата
по отдельным видам экономической деятельности,
рублей



ЕСТЕСТВЕННОЕ ДВИЖЕНИЕ НАСЕЛЕНИЯ

январь – май 2024 г., человек



● Родившиеся ● Умершие — Естественная убыль (-)

СМОЛЕНСКСТАТ

Зарегистрировано

1 469 браков

1 620 разводов

На 100 браков
приходилось

110
разводов

ОБЩАЯ ХАРАКТЕРИСТИКА МИГРАЦИОННОЙ СИТУАЦИИ

январь – май 2024 г., человек

СМОЛЕНСКСТАТ

	Внутрирегиональная	Межрегиональная	С государствами-участниками СНГ	С другими зарубежными странами
 число прибывших	3 588	2 710	1 385	747
 число выбывших	3 588	3 373	1 872	169
 миграционный прирост (+), снижение (-)	0	-663	-487	+578